

# Att räkna ut hur en sorteringsanläggning påverkar klimatet

Teresia Göransson

Energistrateg

2023-10-12

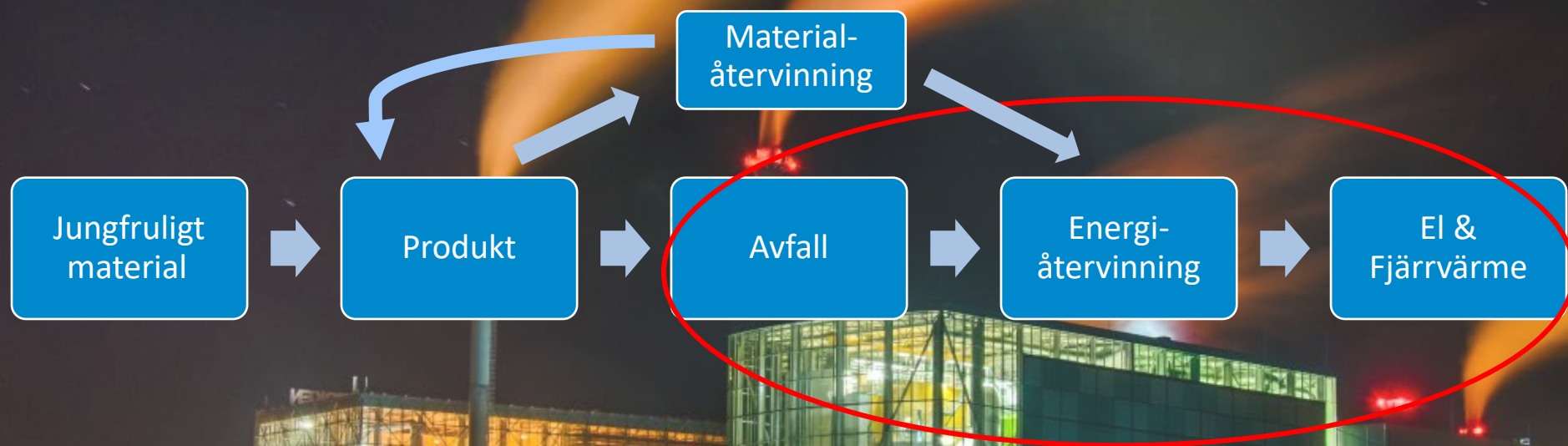




# Avfallshierarkin

Ett verktyg för att förstå hur material bör hanteras för att ge så låg klimatpåverkan som möjligt

# Hur hanteras material idag?

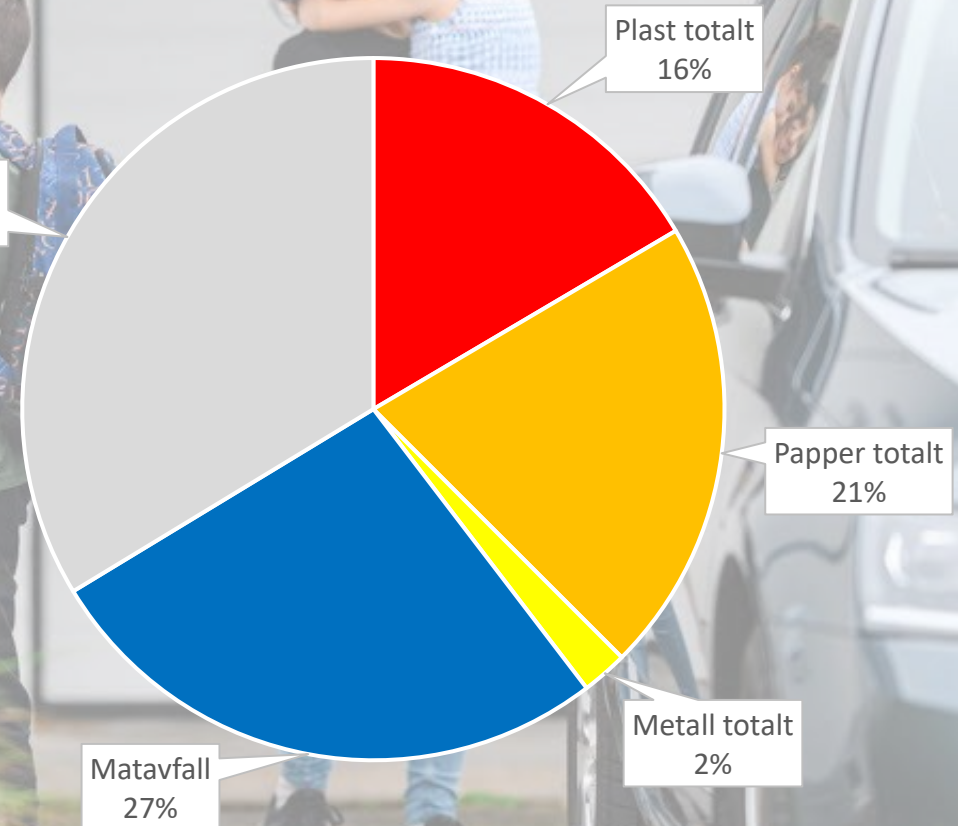




# Vad innehåller avfallet?

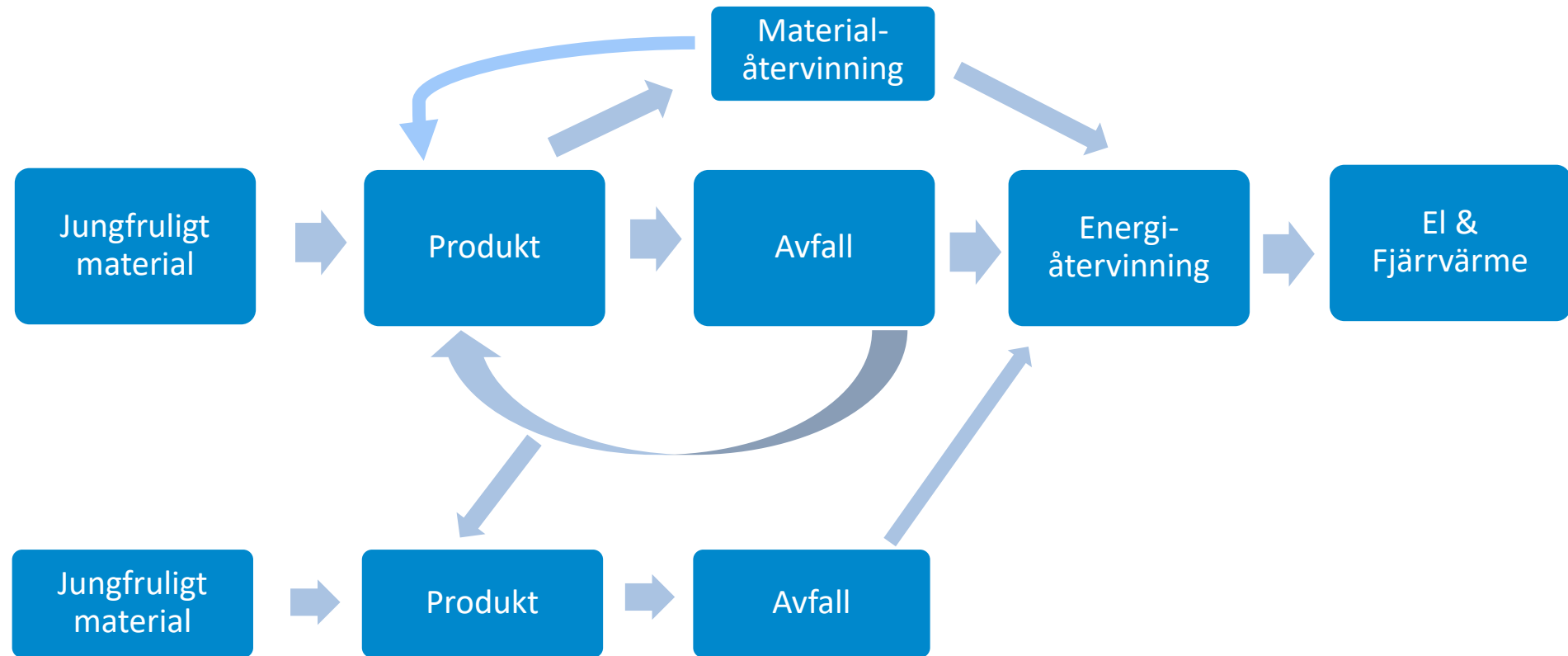
Det som slängs i soporna

Det vill säga ALLT MÖJLIGT!



Plockanalys restavfall Linköpings  
kommun, medel 2018/2019 alla hushåll

# Hur kommer en sorteringsanläggning påverka?





# Hur ta sig an en sådan uppgift?

- Förstå systemen
  - Idag respektive förändrat
- Dela upp i pusselbitar
  - Hanterbart
  - Samla info till varje del
- Avgränsa
  - Vad är viktigt och ger stor påverkan,
  - Vad ger minder påverkan och behöver inte studeras i detalj/ kan uteslutas?







# Svårigheter

- Göra rimliga uppskattningar av volymer
- Veta exakt vad som kommer hända i varje steg
- Få fram data för det vi inte själva kan mäta
- Allt förändras – hela tiden!
  - Varken "dagens system" eller "framtidens system" är statiskt
- Affären – många saker är osäkra





Gemensamma processer GSA	Dagens system	Sorteringsanläggning	
Transporter	0	3 607	
Ökad elproduktion	0	576	
Utökad undviken deponi	0	-12 886	
<b>Summa</b>	<b>0</b>	<b>-8 702</b>	<b>-8 702</b>
Plast	Dagens system	Sorteringsanläggning	
Energianv Sorteringsanläggning	0	314	
Förbränningsutsläpp Gärsd	46 847	7 234	
Plastproduktion	<b>33 574</b>	<b>2 232</b>	
Ytterligare transporter	0	13	
<b>Summa</b>	<b>80 421</b>	<b>9 793</b>	<b>-70 628</b>
Metaller	Dagens system	Sorteringsanläggning	
Energianv Sorteringsanläggning	51	51	
Förbränningsutsläpp Gärsd	0	1 180	
Produktionsuts Magnetisk	1 441	180	
Produktionsutsl. Icke-magnetisk	1 478	54	
<b>Summa</b>	<b>2 970</b>	<b>1 465</b>	<b>-1 505</b>
Papper	Dagens system	Sorteringsanläggning	
Energianv Sorteringsanläggning	0	185	
Förbränningsutsläpp Gärsd	0	4 258	
Produktion av papper	10 499,40	9 279,77	
Ytterligare transporter	0	5,05	
<b>Summa</b>	<b>10 499</b>	<b>13 727</b>	<b>3 228</b>
Bioavfall	Dagens system	Sorteringsanläggning	
Energianv Sorteringsanläggning	0	501	
Förbränningsutsläpp Gärsd	0	11 554	
Förbränningsutsläpp drivmedel	14 117	1 986	
Behandling av matavfallet	0	616	
<b>Summa</b>	<b>14 117</b>	<b>14 658</b>	<b>541</b>
<b>Totalt</b>		<b>-77 067</b>	

Vad kom vi fram till då?

Klimatpåverkan  
(ton fossil CO<sub>2</sub>/år)



# Det som påverkar mest

- Hur mycket jungfruligt material vi kan ersätta
- Vad vi förbränner idag/kommer förbränna framåt
- Hur mycket energi det "kostar" att återvinna och få en kvalitet som är användbar

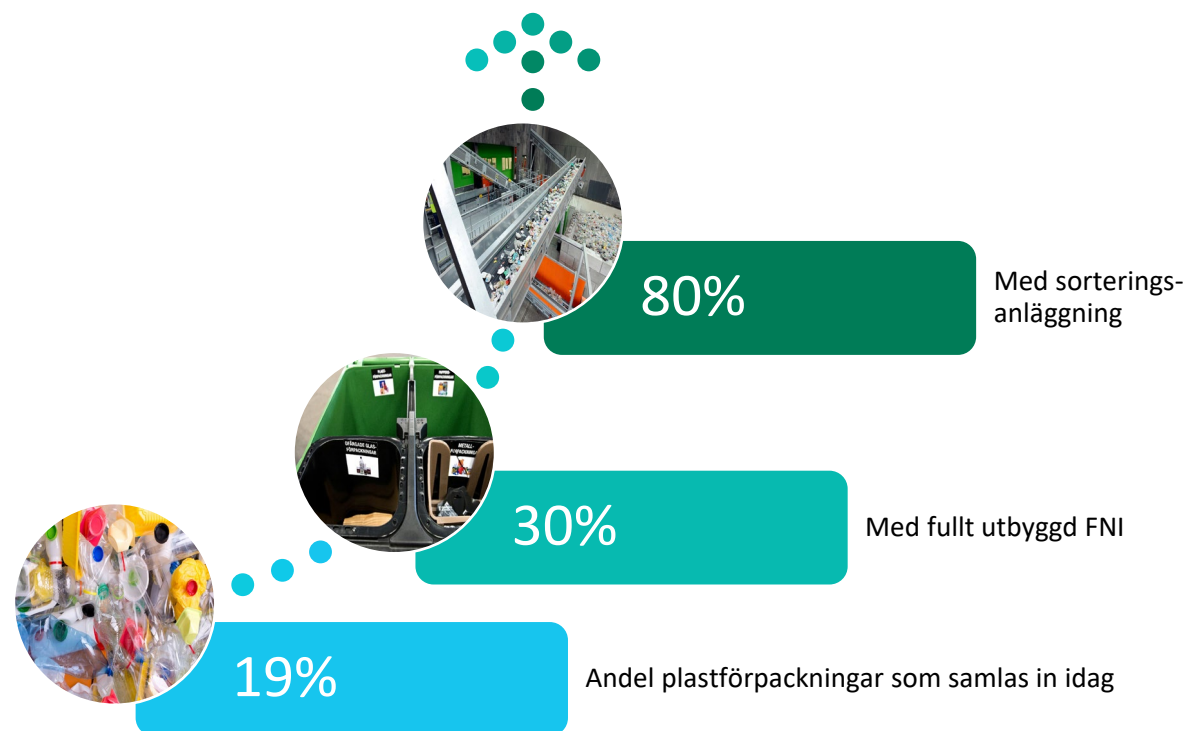
# Varför intressant att göra den här kalkylen?

- För att veta att vi gör rätt sak
- Beslutsunderlag
  - Ska vi bygga?
  - Vad ska vi bygga?
- Söka stöd från Klimatklivet
- Kommunikationsunderlag





# Andelen insamlade plastförpackningar





# Tack!

teresia.goransson@tekniskaverken.se  
tekniskaverken.se

